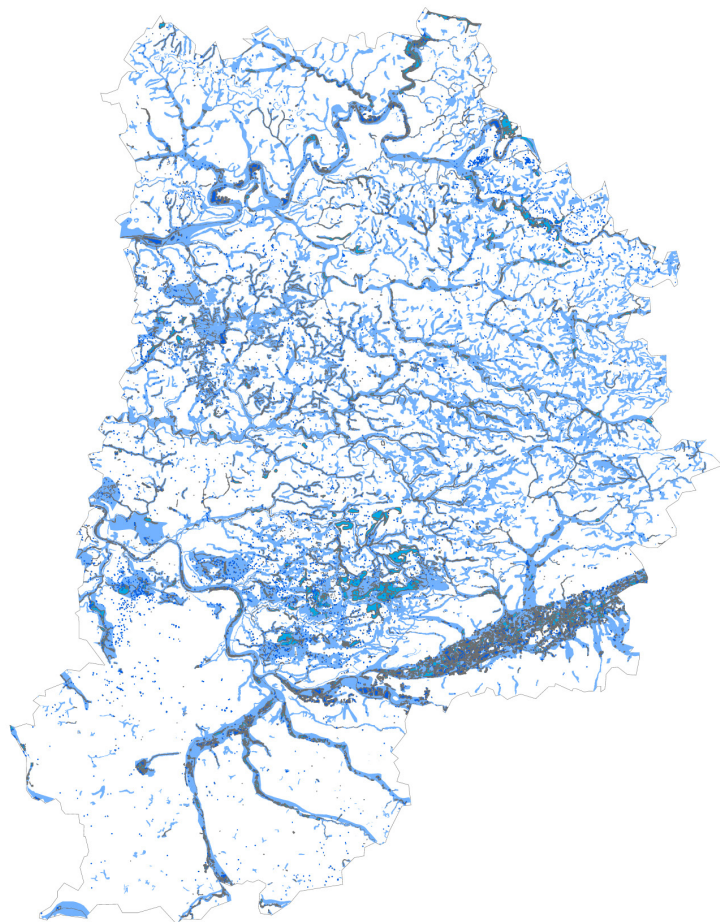


Les zones humides de Seine-et-Marne



Source : Enveloppes d'alerte Zones Humides, DRIEE

Vos contacts :

Chloé Chabert / Charlie Darenne

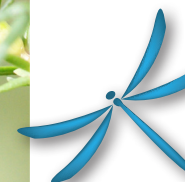
01 64 31 19 65 / 01 64 31 19 66
zonehumide@me77.fr / zonehumide-nord@me77.fr

Anaïs Demarty / Agatha Wajrak

01 64 31 19 68 / 01 64 31 06 84
eau-nord@me77.fr / eau-sud@me77.fr



Zones humides



Crédit photos : G. Larregle, O. Scher, Ch. Parriset - Mise en page : Seine-et-Marne environnement - Réalisation : mars 2015 - Ne pas jeter sur la voie publique

Seine-et-Marne environnement

18 allée Gustave Prugnat
77250 Moret-sur-Loing

Tél. : 01 64 31 11 18 - Fax : 01 64 31 16 46

www.seine-et-marne-environnement.fr

contact@me77.fr

DÉPARTEMENT DE SEINE-ET-MARNE



Les zones humides

Ce sont des milieux naturels (ou semi naturels) remarquables tant par leur faune et leur flore que par leurs importants services rendus. Durant de nombreux siècles, ces zones, considérées insalubres, ont fait l'objet de drainage, comblement, « assainissement »...

Aujourd'hui, leur disparition a permis de découvrir leurs véritables valeurs : la combinaison de la biodiversité qu'elles abritent et des caractéristiques de leur sol et sous-sol leur permettent :

- d'épurer l'eau avant la restitution à la nappe ou au cours d'eau,
- de stocker l'eau en période de hautes eaux et de la restituer tout au long de l'année,
- de préserver une biodiversité remarquable recherchant des conditions particulières.

Qu'elles soient petites, comme la mare du village, y compris d'origine artificielle ou plus grandes comme les vastes zones humides accompagnant les cours d'eau, ces milieux menacés présentent tous une utilité à leur échelle.

Le
saviez-
vous ?

Seine-et-Marne environnement vous accompagne pour découvrir et préserver ces milieux exceptionnels en accord avec les services de l'Etat, l'Agence de l'Eau Seine Normandie et le Département de Seine-et-Marne.



ET POUR VOUS ?

SCOLAIRES

Par des **animations** de découverte de ces milieux et de leurs effets, en classe et sur le terrain, pour des publics de primaire, collège et lycée.

GRAND PUBLIC

Par l'organisation de **sorties** tout au long de l'année sur des Espaces Naturels Sensibles du département ou dans les communes, pour découvrir leurs fonctionnalités et biodiversité avec, en point d'orgue, la coordination de la Journée Mondiale des Zones Humides sur le département.

ÉLUS ET SERVICES TECHNIQUES

En les accompagnant dans :

- l'élaboration des documents d'urbanisme par la **réalisation de portés-à-connaissance ou diagnostics** des zones humides, la participation aux réunions de zonage, etc.
- la **restauration, création ou gestion** de zones humides par un conseil technique,
- l'**acquisition** de zones humides par une aide à la recherche de financements.

GESTIONNAIRES ET PROPRIÉTAIRES

En les **accompagnant** dans la gestion particulière de ces milieux et leur valorisation.

