

A vos mares !

Prendre en compte les mares dans les projets d'aménagement communaux



La Société nationale de protection de la nature

Missions de la SNPN

- Protéger les milieux naturels, la faune et la flore sauvages
- Œuvrer pour une meilleure prise en compte du patrimoine naturel
- Rôle d'expert et sentinelle auprès des pouvoirs publics

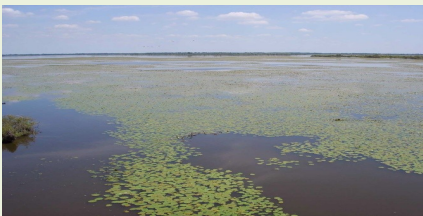
Actions de la SNPN

- Education, sensibilisation
- Protection des zones humides
- Protection des espèces et des milieux menacés

Gestionnaire de deux Réserves naturelles nationales



RNN de Camargue créée
en 1927 par la SNPN



RNN du lac de Grand-Lieu
classée en 1980 et gérée
depuis 1985 par la SNPN

Trois publications



Partenariat depuis **2016**

Objectifs :

- répondre aux questions soulevées par la présence d'une mare sur un territoire communal
- attirer l'attention sur une approche élargie de la protection de cet écosystème



Mare communale de
Boinville-Le-Gaillard (78)

Guide « A vos mares ! »

Guide à destination **des élus et des agents des services techniques des collectivités**

Paru en **décembre 2016**

Deux approches :

- celle de la SNPN, riche de son expertise scientifique des zones humides
- celle des CAUE d'Ile-de-France, qui accompagnent depuis 40 ans les communes dans leurs projets d'aménagement et d'amélioration du cadre de vie de leurs habitants



Guide « A vos mares ! »

Sept parties :

- Définition et contexte
- Menaces
- Intérêts et services rendus
- Questions courantes
- Connaître et protéger
- Création, aménagement et gestion
- Contacts utiles



© C. Briandet, CAUE 91

Illustré par des **exemples concrets**



100 m² pour parer aux incendies

Afin d'équiper le hameau de Courtesoupe d'un système de lutte contre les incendies, la commune de Hautefeuille (Seine-et-Marne) opte en 2013 pour la création d'une mare, une alternative économique, écologique et paysagère aux autres mesures envisagées (modification du réseau d'eau potable ou encore installation d'une citerne incendie). La maîtrise du foncier est la principale contrainte rencontrée. Environ 1 000 m² de terrain sont ainsi acquis à l'amiable, un lieu tout indiqué par sa facilité d'accès et son sol de nature argileuse, idéale pour retenir l'eau, évitant ainsi l'imperméabilisation artificielle de la mare.

La commune sollicite le Conseil départemental de Seine-et-Marne pour bénéficier de conseils techniques et d'un soutien financier dans le cadre du Plan départemental des itinéraires de promenade et de randonnée (PDIPR). La mare doit également répondre au cahier des charges fixé par le SDIS (sécurisation et accessibilité au site et à la mare, quantité d'eau disponible, etc.).

Les travaux, lancés en mai 2014, sont réalisés par une entreprise spécialisée mandatée par la commune. La mare s'inscrit désormais dans le paysage communal, assurant son rôle de protection contre les incendies tout en renforçant le réseau de mares existant, au bénéfice de la faune et de la flore liées à ces points d'eau.

D'après un entretien avec Joël Chauvin, maire de Hautefeuille.

2017 : Cycle régional de journées techniques

A destination des élus et des agents des services techniques des collectivités

Objectifs :

- Montrer l'intérêt de ces milieux et les multiples façons de les prendre en compte dans les projets communaux
- Promouvoir le guide « A vos mares »

Basées sur des retours d'expérience et des témoignages



Mare prairiale à
Mittainville (78)

2017 : Cycle régional de journées techniques

- Six journées techniques réparties dans toute l'Île-de-France
- Une thématique différente pour chaque journée



Création de mares

20 juin 2017 à L'Isle-Adam (95)



La mare rurale

22 juin 2017 à Mittainville (78)



La mare urbaine

21 septembre 2017 à Montreuil (93)



La gestion d'une mare pédagogique

14 septembre 2017 à Saintry-sur-Seine (91)

2017 : Cycle régional de journées techniques

- Journée technique consacrée à la **(Re)mise en valeur d'une mare** avec l'exemple de la mare de Pomponne



- **Mardi 17 octobre** : journée technique dédiée aux mares : **dispositifs de gestion de l'eau** à l'Eco Parc de Sucy Ouest à Sucy-en-Brie (94)



Diagnostic CAUE/SNPN

Réaliser des diagnostics de mare en commun :

- CAUE : volet paysager
- SNPN (ou SEME pour le 77): volet écologique et gestion

Deux diagnostics en cours : La Hauteville et Boinville-Le-Gaillard dans les Yvelines

Généraliser ces diagnostics sur l'ensemble de la région

Diagnostic **gratuit**



Mare communale de La Hauteville faisant l'objet d'un diagnostic CAUE/SNPN

MERCI POUR VOTRE ATTENTION

Société nationale de protection de la nature

9 rue Cels – 75014 PARIS

01.43.20.15.39

zh-idf@snpn.fr

Contact : Amélie Roux