

# Inventaire des Amphibiens et des Reptiles de la Seine-et-Marne

## Samedi 14 mai 2011

Sylvestre PLANCKE  
Pierre RIVALLIN  
Julie MARATRAT



Formation samedi 14 mai 2011

# Contexte

- Inventaire de la biodiversité (CG77)
- Philofauna → Maison de l'Environnement 77
- 2 pôles de formation : nord77 et sud77
- 7 formateurs, 5 structures



Formation samedi 14 mai 2011



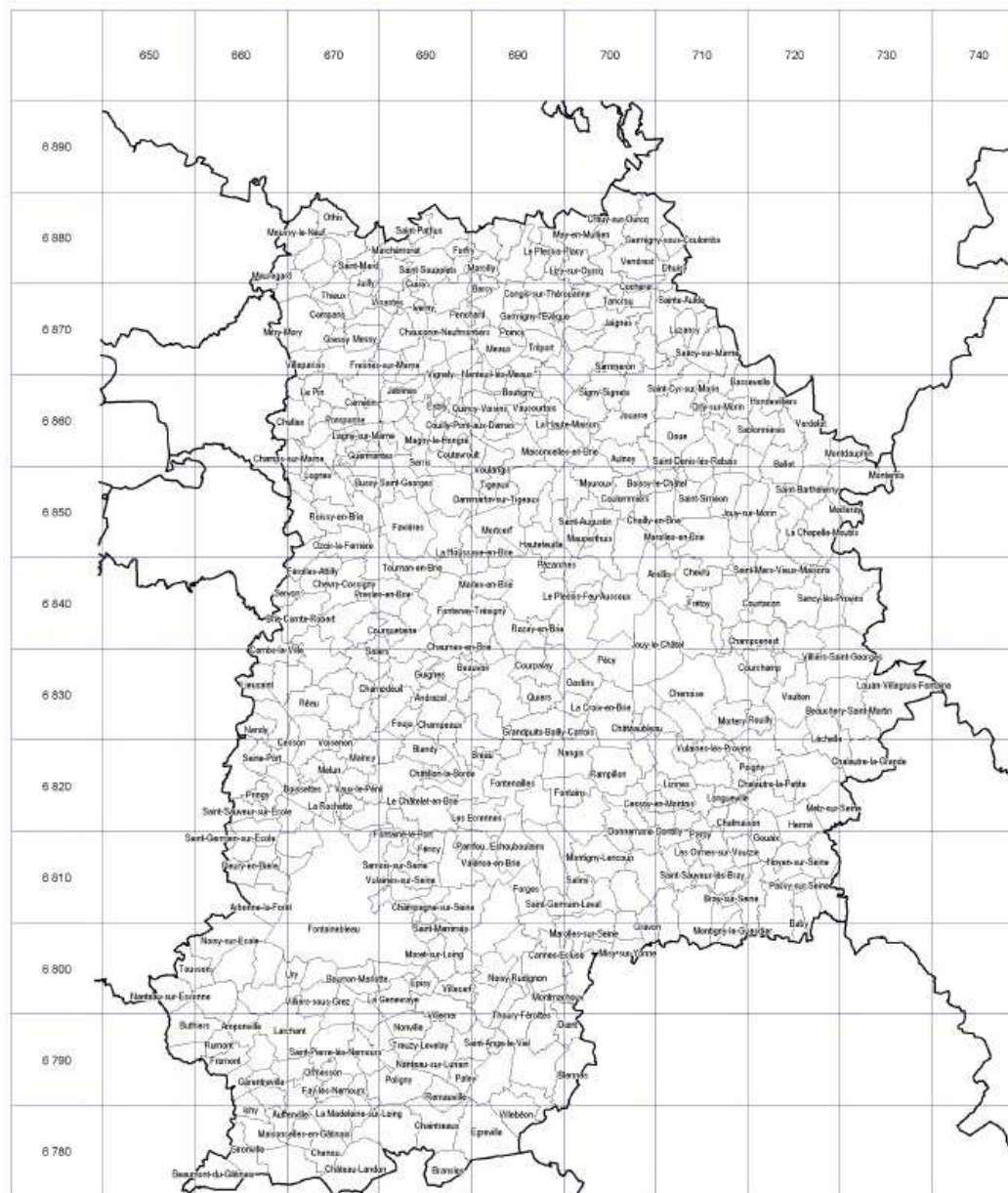
# RAPPEL DE LA METHODOLOGIE



Formation samedi 14 mai 2011

# Territoire de l'inventaire

- Ensemble du département découpé en mailles 10 x 10 km : carroyage Lambert 93
- 83 mailles de 100 km<sup>2</sup>
- Échelle communale



Formation samedi 14 mai 2011

# Bilan de deux années d'inventaire

- Environ 6000 témoignages dont presque 4000 en 2 ans!
- 16 espèces et 1 klepton
- 134 observateurs
- 19 Structures
- 177 communes sans une seule donnée



Formation samedi 14 mai 2011



# Les témoignages, vision cartographique la couverture absence / présence

Des vides : 177 communes sans une seule donnée :

AMILLIS, ARGENTIERES, ARVILLE, AUGERS-EN-BRIE, BAGNEAUX-SUR-LOING, BAILLY- ROMAINVILLIERS, BANNOST-VILLEGAGNON, BARBEY, BARCY, BEAUCHERY-SAINT-MARTIN, BEAUMONT-DU-GATINAIS, BEAUVOIR, BERNAY-VILBERT, BETON-BAZOCHE, BEZALLES, BLANDY-LES-TOURS, BOISDON, BOUTIGNY, BUSSY-SAINT-MARTIN, CARNETIN, CHAINTREAU, CHALIFERT, CHALMAISON, CHAMBRY, CHAMIGNY, CHAMPDEUIL, CHAMPEAUX, CHANTELOUP- EN-BRIE, CHARMENTRAY, CHARNY, CHARTRETTES, CHARTRONGES, CHATEAUBLEAU, CHATENAY-SUR-SEINE, CHATILLON-LA-BORDE, CHAUCONIN-NEUFMONTIERS, CHELLES, CHESSY, CHEVRAINVILLIERS, CHEVRU, CHOISY-EN-BRIE, CITRY, COCHEREL, COLLEGIEN, COMPANS, CONCHES-SUR-GONDOIRE, COURQUETAINE, COURTOMER, CREGY-LES-MEAUX, CRISENOY, CUCHARMOY, CUISY, DAGNY, DAMPMART, DARVAULT, DIANT, DONNEMARIE- DONTILLY, ECHOUBOULAINS, ECUELLES, FONTAINS, FONTENAY-TRESIGNY, FORFRY, FOUJU, FRESNES-SUR-MARNE, FRETOY, FUBLAINES, GASTINS, GESVRES-LE-CHAPITRE, GIRONVILLE, GOUVERNES, GRAVON, GRESSY, GUERMANTES, GURCY-LE-CHATEL, IVERNY, JOUY-SUR-MORIN, JUTIGNY, LA CHAPELLE-SAINT-SULPICE, LA FERTE-GAUCHER, LA GENEVRAIE, LA HOUSSAYE- EN-BRIE, LA MADELEINE-SUR-LOING, LAGNY-SUR-MARNE, LE MESNIL-AMELOT, LE PLESSIS- AUX-BOIS, LE PLESSIS-FEU-AUSSOUX, LE PLESSIS-L'EVEQUE, LE PLESSIS-PLACY, LES CHAPELLES-BOURBON, LES ECRENNES, LES MARETS, LESCHEROLLES, LESIGNY, LEUDON-EN- BRIE, LIEUSAIN, LIMOGE-FOURCHES, LISSY, LIZY-SUR-OURCQ, LONGPERRIER, MAISON- ROUGE, MAISONCELLES-EN-BRIE, MAISONCELLES-EN-GATINAIS, MARCHEMORET, MAREUIL- LES-MEAUX, MARLES-EN-BRIE, MAROLLES-EN-BRIE, MAUREGARD, MEIGNEUX, MESSY, MITRY-MORY, MONTARLOT, MONTCEAUX-LES-MEAUX, MONTCOURT-FROMONVILLE, MONTEREAU-SUR-LE-JARD, MONTEVRAIN, MONTIGNY-LE-GUESDIER, MONTRY, MOUSSY-LE-VIEUX, NANTEUIL-LES-MEAUX, NANTEUIL-SUR-MARNE, NANTOUILLET, NOISY-RUDIGNON, ORMESSON, OTHIS, OZOUER-LE-VOULGIS, PALEY, PAROY, PASSY-SUR-SEINE, POINCY, PONTCARRE, PRECY-SUR-MARNE, PUISIEUX, QUINCY-VOISINS, REAU, REBAIS, REMAUVILLE, ROUILLY, ROUVRES, RUBELLES, RUPEREUX, SAINT-ANGE-LE-VIEL, SAINT-DENIS-LES-REBAIS, SAINT-FIACRE, SAINT-GERMAIN-SOUS-DOUE, SAINT-GERMAIN-SUR-MORIN, SAINT-LEGER, SAINT-LOUP-DE-NAUD, SAINT-MAMMES, SAINT-MARD, SAINT-MESMES, SAINT-OUEN-EN-BRIE, SAINT-PATHUS, SAINT-THIBAUT-DES-VIGNES, SAINTE-AULDE, SALINS, SAMMERON, SANCY-LES-MEAUX, SAVINS, SEPT-SORTS, SERRIS, SERVON, SIGY, SIVRY-COURTRY, SOIGNOLLES-EN-BRIE, SOLERS, TANCROU, THENISY, THIEUX, THOURY-FEROTTES, TOURNAN-EN-BRIE, TREUZY-



Formation samedi 14 mai 2011

# Informations nécessaires à l'intégration des témoignages

- Observateur(s)
- Date : jj/mm/aa
- Lieu : commune + lieu-dit / Lambert 93
- Espèce(s)
- Commentaires : pontes, larves, têtards, chant...



Formation samedi 14 mai 2011

# Lambert 93

The screenshot shows the Géoportail website interface in a Mozilla Firefox browser window. The address bar displays the URL: <http://www.geoportail.fr/RechercheGC.do;jsessionid=48AD3E63A3C600F0F06B843A0CEE2CC.84DD0A979EC0E>. The browser's address bar also shows "Google".

The website header includes navigation tabs: ACCUEIL, VOIR, GEOCATALOGUE, S'INFORMER, and SERVICES. Below the header, there is a search bar with the text "Fontainebleau" and a "J'y vais" button. To the right of the search bar, there are options for "Mes lieux favoris" and "Lieux remarquables".

The main content area displays a map of Fontainebleau. The map is overlaid with various layers, including IGN maps, Cassini maps, and aerial photography. The map shows the city of Fontainebleau, including the Grand Canal and the Grand Prairie. The map is displayed in 2D mode, with a "3D BETA" button available. The map scale is 1:16000.

On the left side of the map, there is a "Sélections disponibles" panel. It shows a list of map layers, including "Cartes IGN", "Carte Cassini (Ehess/Ldh)", "Espagne (IDEE)", "Cartes-pixel Swisstopo", "Carte topographique type 1900", "Carte France Raster ©", and "Minutes Etat-Major 1:40000". The "Ma sélection" panel shows that two layers are selected: "Cartes IGN" and "Photographies Aériennes".

On the right side of the map, there is an "OUTILS" panel with various icons for map navigation and printing. Below the map, there is a "France Métro" panel with a map of France and a red cross indicating the location of Fontainebleau.

The bottom of the screenshot shows the Windows taskbar with the "démarrer" button, several open applications, and the system clock showing 15:00 on 14 mai 2011.



Formation samedi 14 mai 2011



# En cas de doute...

- Noter l'ensemble des critères visibles : couleur, taille, forme, couleur iris, taille tympan...
- Décrire le milieu concerné
- Noter les conditions climatiques : température, météo, ensoleillement...
- Prendre des photos sous différents angles
  - Envoyer les photos au coordinateur :  
[zonehumide@me77.fr](mailto:zonehumide@me77.fr)
- L'erreur reste humaine, n'hésitez pas à partager vos interrogations!!



Formation samedi 14 mai 2011

# NOUVEL OUTIL D'ECHANGE

Curieux de nature :

<http://groups.google.com/group/curieux-de-nature-77>

- ▶ Connaître les communes prospectées
- ▶ Contacter le réseau de formateurs
- ▶ Échanger des outils
- ▶ Partager un doute sur une espèce
- ▶ Trouver des compagnons de prospection
- ▶ Tout simplement, partager une observation



Formation samedi 14 mai 2011

# Les Lézards (Squamates)

## Famille des **Lacertidae**

> 15 espèces en France

> **4 espèces** en Seine-et-Marne

- 2 espèces de petite taille
  - . **Lézard des murailles**
  - . **Lézard vivipare**
  
- 2 espèces de taille moyenne
  - . **Lézard vert**
  - . **Lézard des souches**

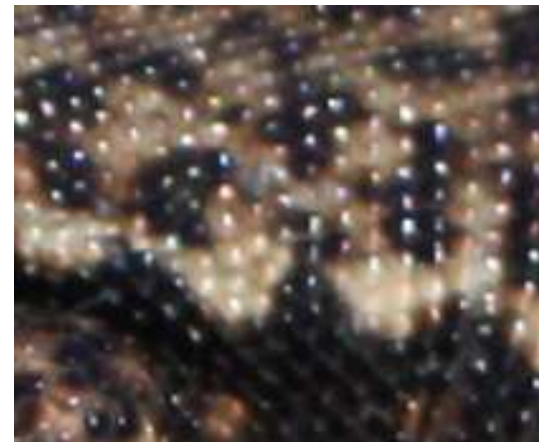


Formation samedi 14 mai 2011



# Lézard des murailles (*Podarcis muralis* Laurenti, 1768)

- Longueur totale < 19 cm.
- Coloration : couleur de fond marron clair à gris, mâles avec marbrures brun foncé sur les flancs, femelles avec flancs plus foncés mais sans marbrures. Face ventrale généralement blanchâtre chez la femelle, parfois rouge orangé ou encore jaune franc chez le mâle. Présence d'une tâche plus sombre au dessus des pattes avant chez les 2 sexes.
- Pores fémoraux : entre 13 et 25.
- Museau : long et aplati.
- Ecailles dorsales : petites et lisses
- Collier : non dentelé



Formation samedi 14 mai 2011





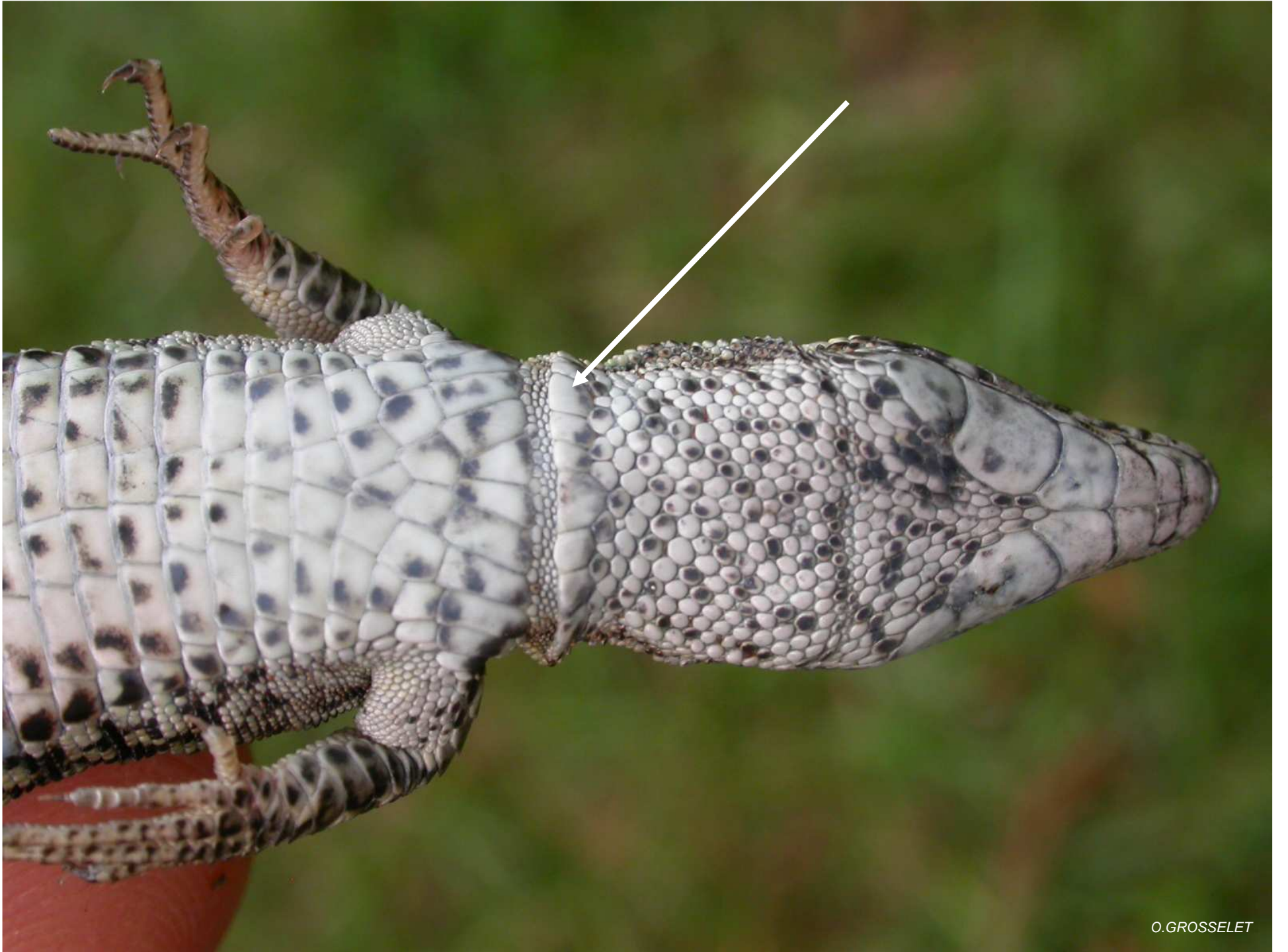


S.PLANCKE



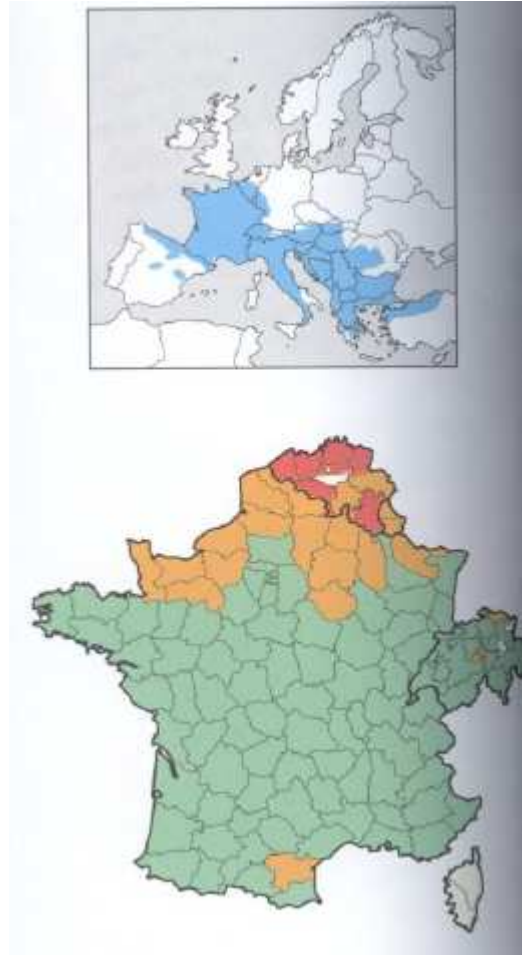


O.GROSSELET

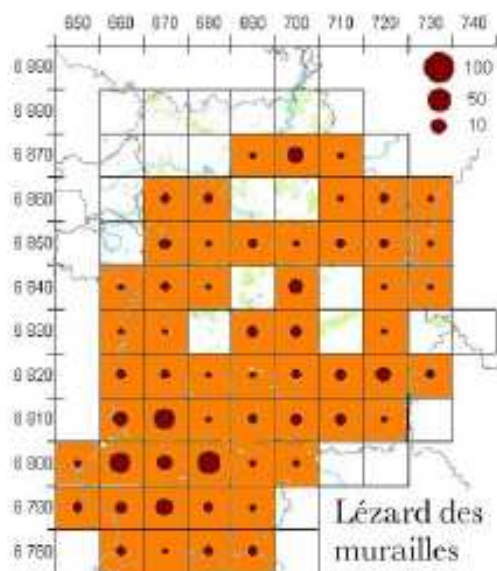




# Répartition Européenne



De 38 à 56 mailles. Aurions-nous atteint sa limite nord ? Des lacunes en 690 – 6860 : Nanteuil-les-Meaux, Boutigny, Vaucourtois, Quincy-Voisins, Pont-aux-Dames, La Haute-Maison, Sancy, Maisoncelles-en-Brie, Crécy-la-Chapelle ; 700 – 6860 : Pierre-Levée, Signy-Signets; Jouarre, Aulnoy, Giremoutiers ; 690 – 6840 : La Houssay-en-Brie, Marles-en-Brie, Lumigny, Pézarches, Rosay-en-Brie ; 680 – 6830 : Guignes, Yèbles, Crisenoy, Andrezel, Fouju, Champeaux ; 710 – 6830 et 6840 : Chevru, Frétoy, Beton-Bazoches, Dagny, Boisdon, Bézalles, Bannost, Chenoise, Mortery; 730 – 6830 : Louan-Villegruis-Fontaine, Beauchery-Saint-Martin.



Rareté régionale : C



O.GROSSELET

Lézard des murailles

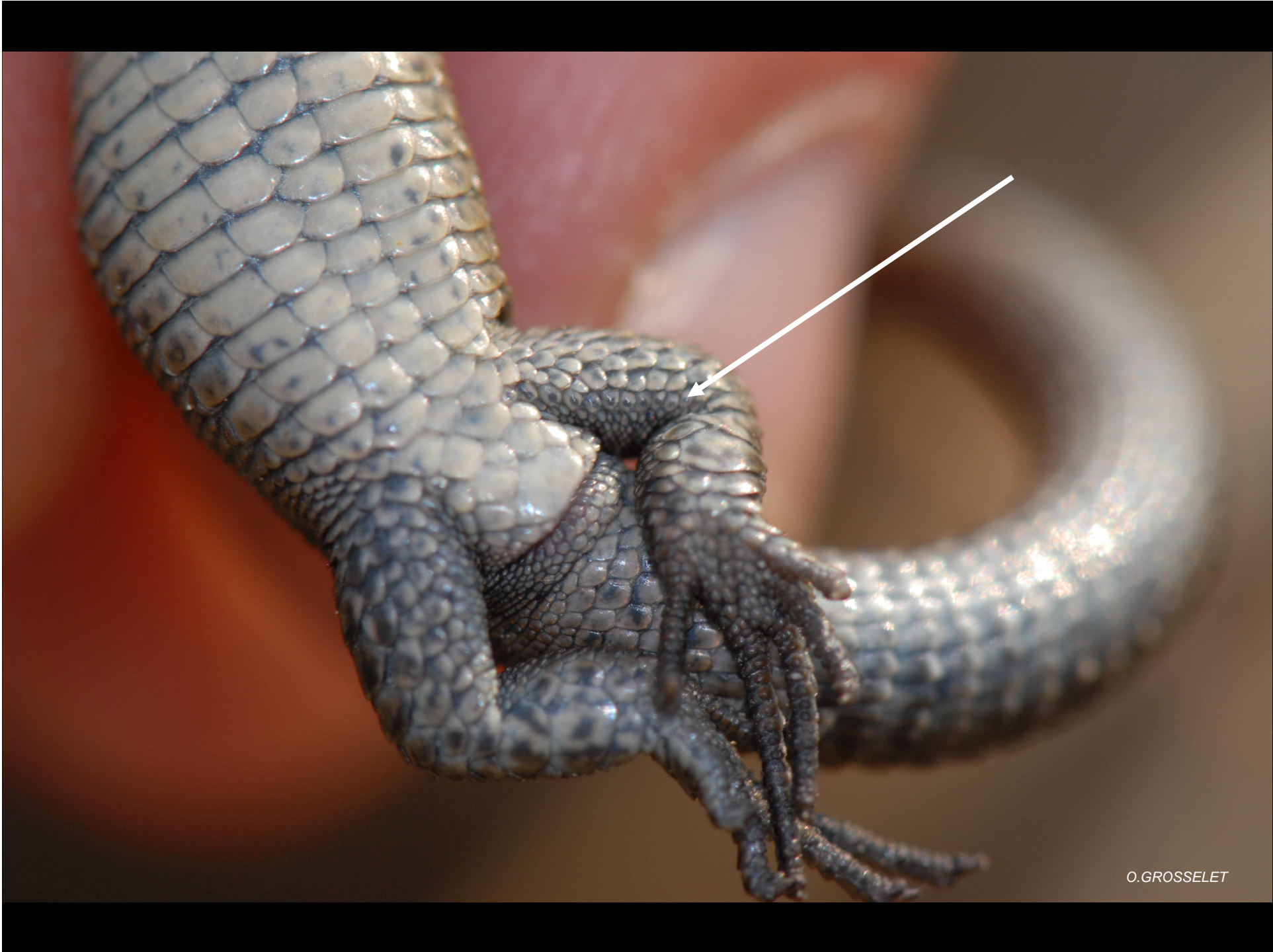
## Lézard vivipare (*Zootoca vivipara* Jacquin, 1787)

- Longueur totale < 19 cm.
- Coloration : couleur de fond brunâtre à grisâtre, coloration des flancs habituellement plus foncée que celle du dos. Motifs linéaires plus fréquents chez les femelles et motifs discontinus chez les mâles.
- Pores fémoraux : entre 5 et 15.
- Museau : court et non aplati
- Ecailles dorsales : plus grossières et légèrement carénées.
- Collier : dentelé



Formation samedi 14 mai 2011





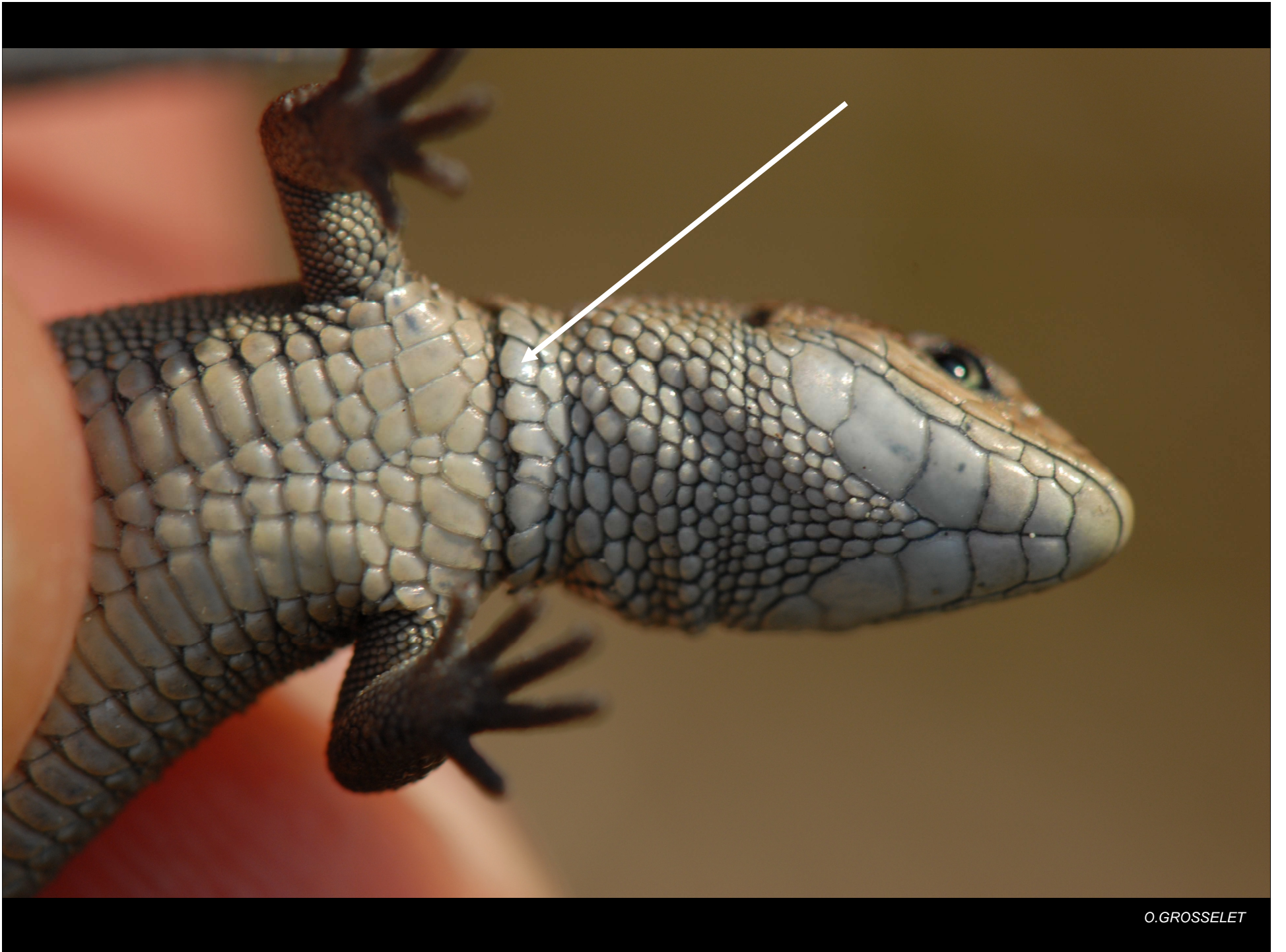










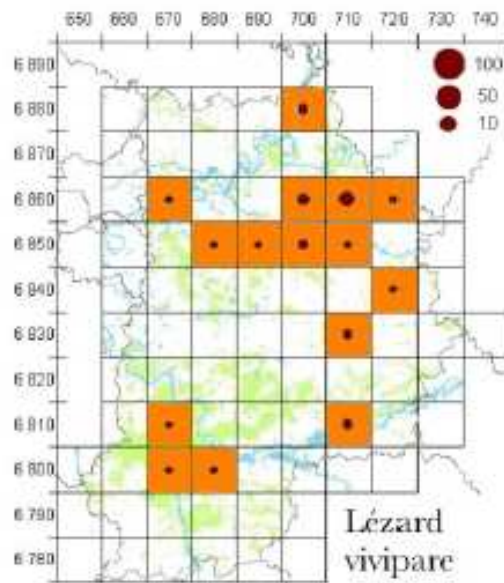


# Répartition Européenne





De 13 à 15 mailles. L'une des plus faibles progressions. À chercher encore au nord.



Rareté régionale : AR



O. GROSSELET

Lézard vivipare



?



?



# Lézard vert occidental (*Lacerta bilineata* Daudin, 1802)

- Longueur totale < 40 cm.
- Coloration : vert vif soutenu de petites taches noires réparties uniformément sur l'ensemble du corps chez le mâle dont la partie inférieure de la tête devient bleu vif en période de reproduction. Vert moins vif avec taches noires plus ou moins étendues chez la femelle. Jeunes femelles possèdent un alignement de taches claires voir deux lignes claires le long du dos. Juvéniles vert terne à marron uni avec la gorge et les plaques labiales inférieures vert pomme vif.
- Pores fémoraux : > 13.
- Tête : longue et épaisse.



Formation samedi 14 mai 2011







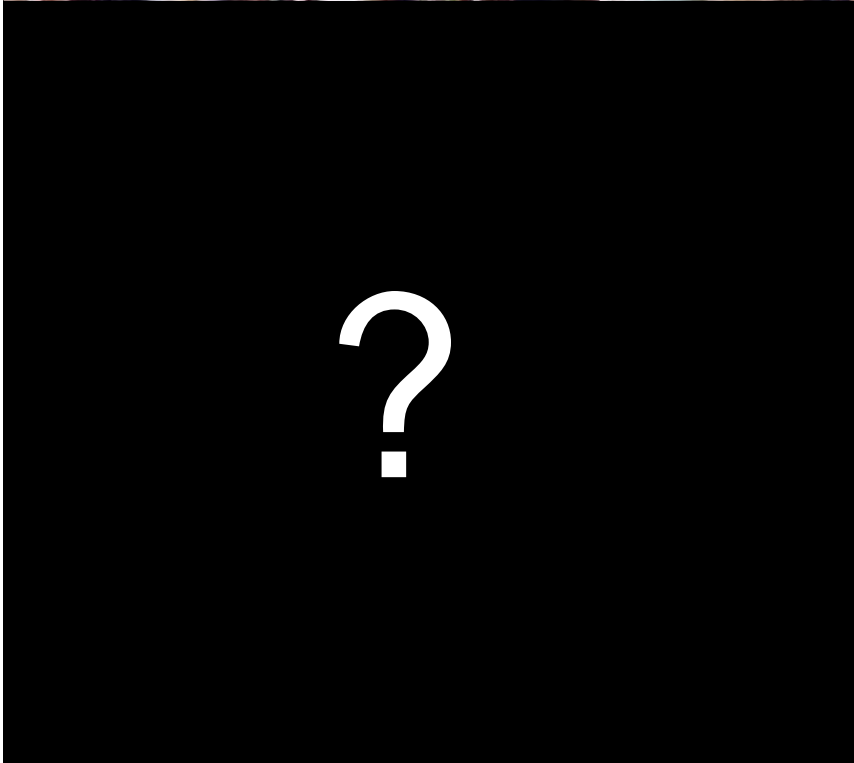




A. CLUCHIER

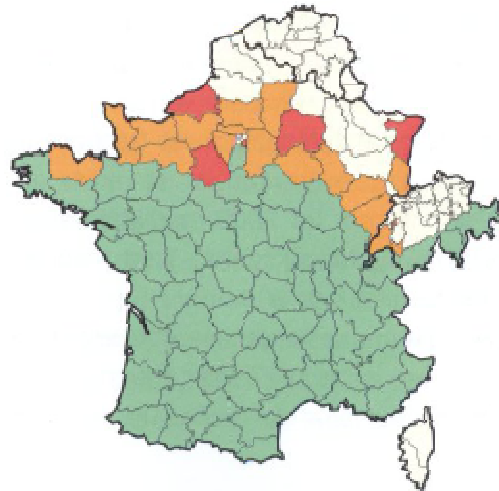


O. GROSSELET



© ROLAND FROST 2009

# Répartition Européenne





De 15 à 17 mailles.

Une répartition curieusement fragmentée. Des photos des individus marnais seraient bienvenues.



Rareté régionale : AC

Lézard vert occidental

## Lézard des souches (*Lacerta agilis* Linnaeus, 1758)

- Longueur totale < 24 cm.
- Coloration : Mâle à dominante verte avec toujours une bande brune plus ou moins marquée sur le dos. Femelle entièrement marron avec éventuellement des reflets verts sous la gorge. Juvénile entièrement marron avec des ocelles claires sur le dos. Face ventrale pourvue de tâches noires.
- Pores fémoraux : < 13.
- Tête : courte, aspect trapu.



Formation samedi 14 mai 2011



















# Répartition Européenne



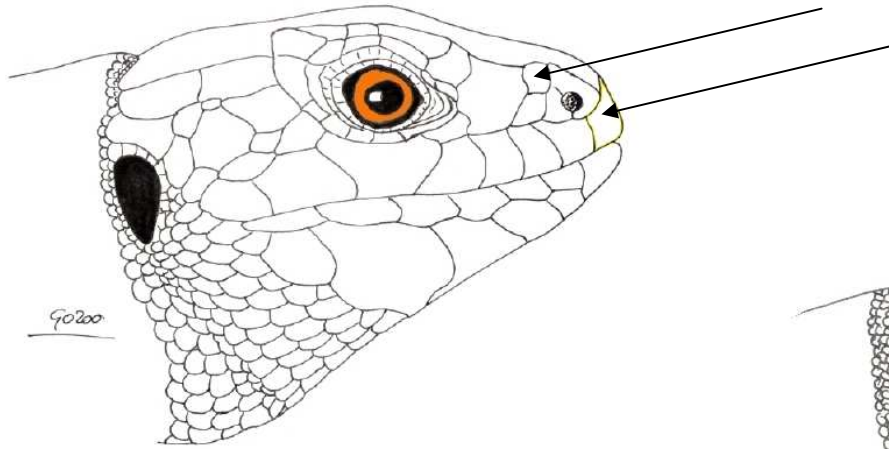
De 10 à 13 mailles. Deux mailles isolées au nord et une continuité sur la Seine et le Loing. À voir la maille 670 – 6800 : Fontainebleau (sud), Ury, Recloses, Bourron-Marlotte, Villiers-sous-Gretz, Gretz-sur-Loing.



Rareté régionale : AC

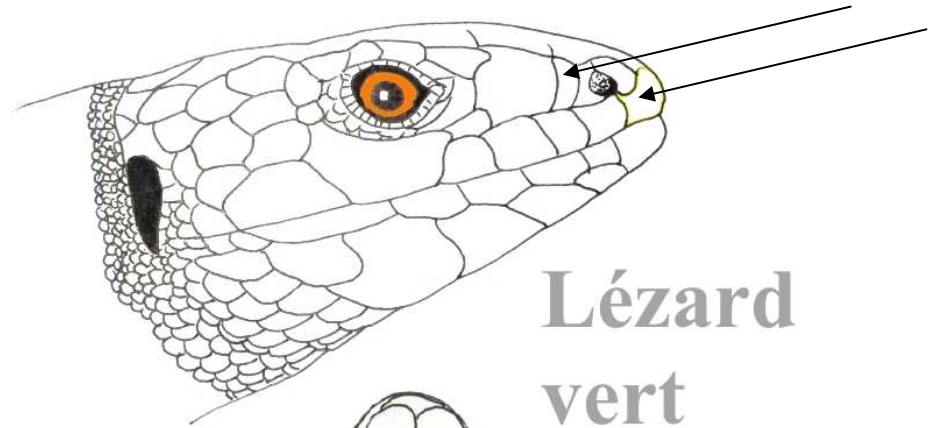
Lézard des souches



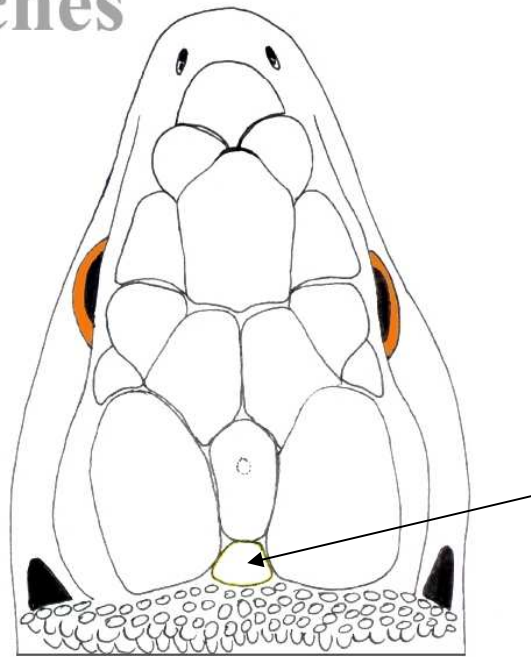


**Lézard  
des souches**

Rostrales et post-nasales

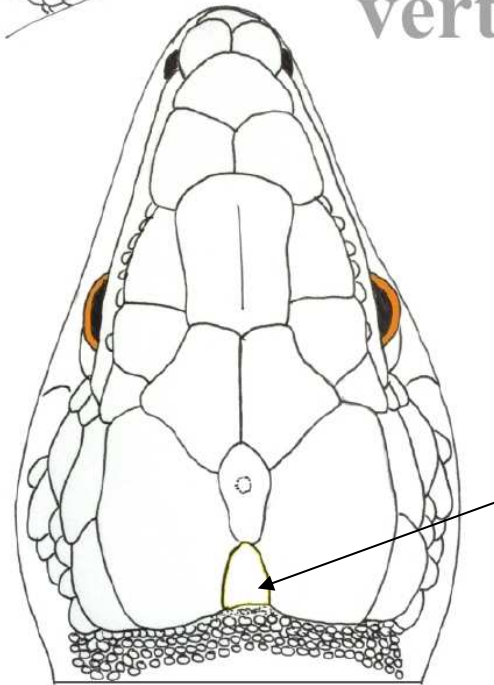


**Lézard  
vert**



G02009

Occipitales



O.GROSSELET



?

?

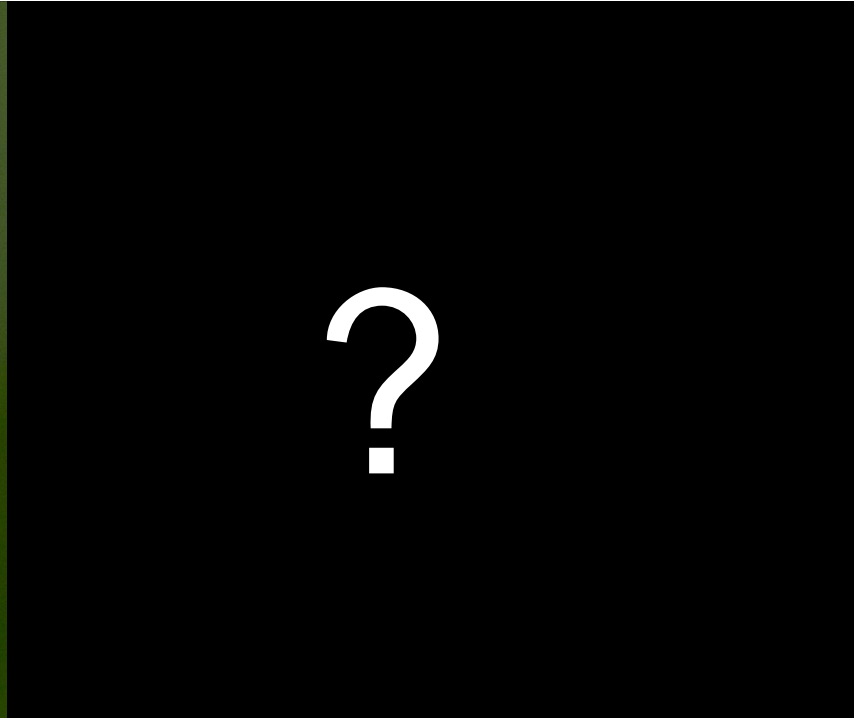


O.GROSSELET





O.GROSSELET



O.GROSSELET

# L'Orvet (*Anguis fragilis* Linnaeus, 1758)

## Famille des **Anguidae**

> 1 espèce en France

- Longueur totale : 15 à 25 cm.
- Coloration : du marron clair ou marron cuivré, uni chez les mâles. Jeunes et femelles avec flancs plus sombres. Jeunes de l'année presque dorés. Occasionnellement des taches bleu ciel chez les mâles. Aspect luisant.
- Tête : rappelant celle d'un lézard.
- Œil : **pupille ronde**, iris brun.



Formation samedi 14 mai 2011















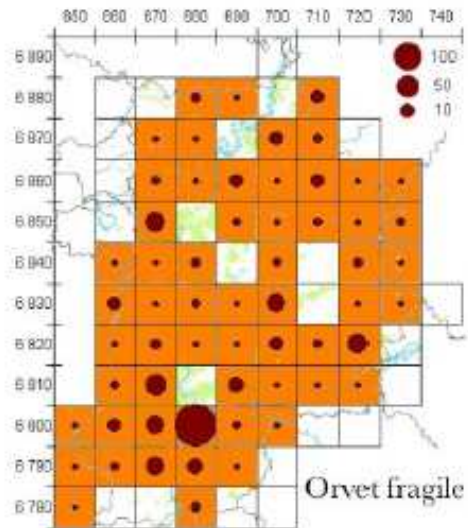




# Répartition Européenne



De 37 à 59 mailles. Des lacunes en 690 – 6870 : Meaux, Poincy, Germigny-l'Évêque, Trilport, Congis-sur-Théroutanne, Isles-les-Meldeuses ; 670 – 6880 : Othis, Moussy-le-Neuf, Dammartin-en-Goële, Moussy-le-Vieux, Rouvres, Saint-Mard ; 680 – 6850 : Favières, Neufmoutiers-en-Brie, Villeneuve-Saint-Denis et V.-Le-Comte, Jossigny ; 690 – 6840 : La Houssay-en-Brie, Marles-en-Brie, Lumigny, Pézarches, Rosay-en-Brie ; 700 – 6880 : Crouy-sur-Ourcq, May-en-Multien, Germigny-sous-Coulombs, Vendrest, Le Plessis-Placy, Lizy-sur-Ourcq, Ocquerre ; 710 – 6830 et 6840 : Chevru, Frétoy, Beton-Bazoches, Dagny, Boisdon, Bézalles, Bannost, Chenoise, Mortery ; et plus étonnant 680 – 6810 : Fontaine-le-Port, Féricy, Héricy, Samois-sur-Seine, Vulaines-sur-Seine, Champagne-sur-Seine, Vernou-la-Celle-sur-Seine.



Rareté régionale : C

Orvet fragile





# Les Serpents (Ophidiens)

## Familles des **Colubridae** et **Viperidae**

> 12 espèces en France

> **6 espèces** en Seine-et-Marne

- 2 espèces de vipères

. **Vipère aspic**

. **Vipère péliade**

- 4 espèces de couleuvres

. **Couleuvre à collier**

. **Couleuvre vipérine**

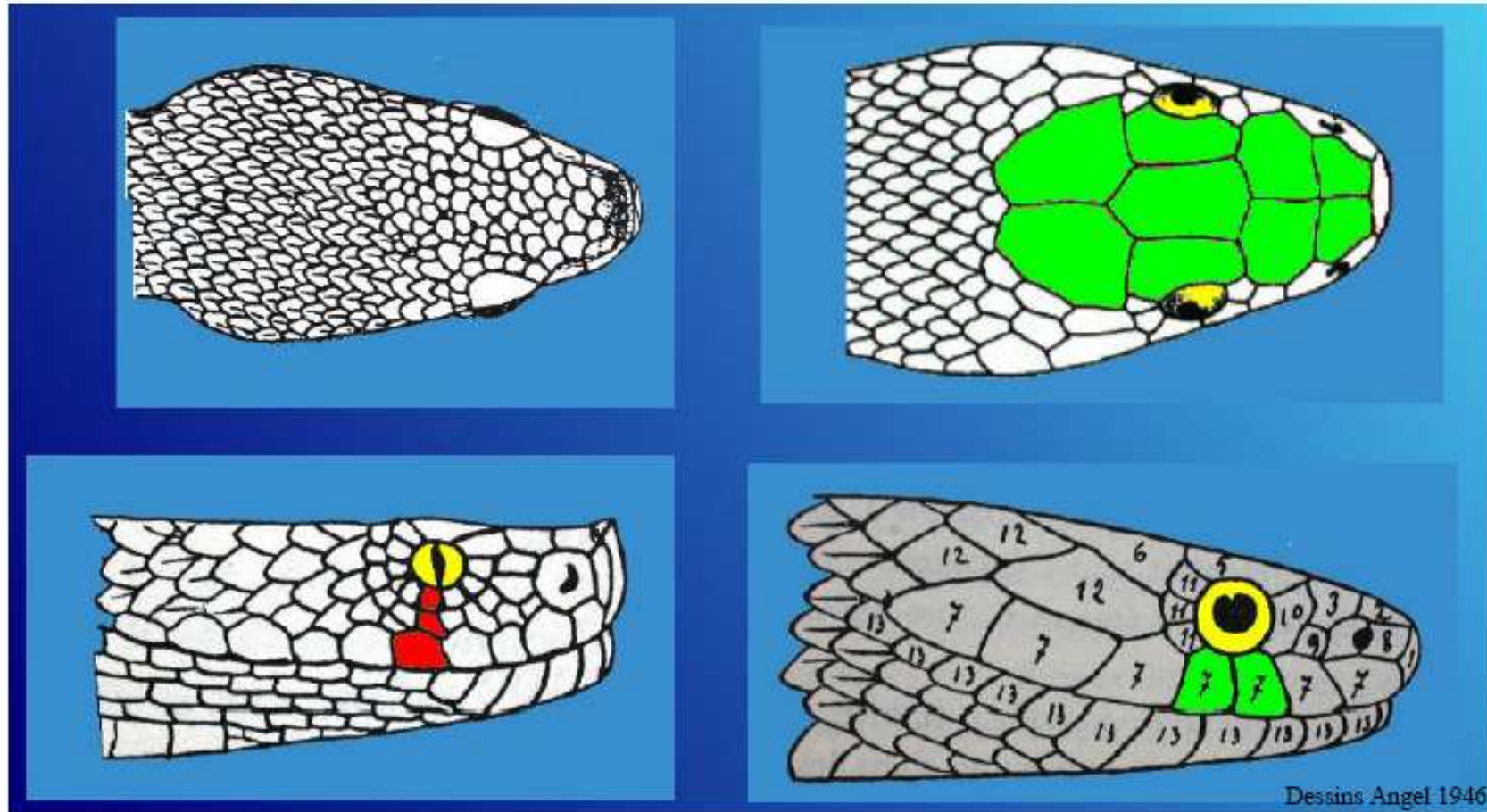
. **Couleuvre d'esculape**

. **Coronelle lisse**

- 1 espèce potentielle : Couleuvre verte et jaune



Formation samedi 14 mai 2011



### Distinguer vipère et couleuvre

**Vipère.** Pupille verticale comme un chat ; petites écailles sur la tête, ou deux trois plaques élargies au centre ; deux ou trois rangées d'écailles entre la bouche et l'œil.

**Couleuvre.** Pupille ronde comme un chien ; neuf grandes écailles sur la tête ; une seule rangée d'écailles entre la bouche et l'œil.





## Vipère aspic (*Vipera aspis* Linnaeus, 1758)

- Longueur totale : 50 à 85 cm.
- Coloration : **Variable**, du jaune au rouge-brique, du gris au brun. Dessins foncés sur le dos.
- Tête : petites écailles sur le dessus de la tête, museau légèrement **retroussé**  
**2 ou 3 rangées d'écailles** entre les labiales et l'œil.
- Œil : **pupille verticale**, iris jaune à brun rouge.
- Ecailles dorsales carénées.



Formation samedi 14 mai 2011













S. PLANCKE

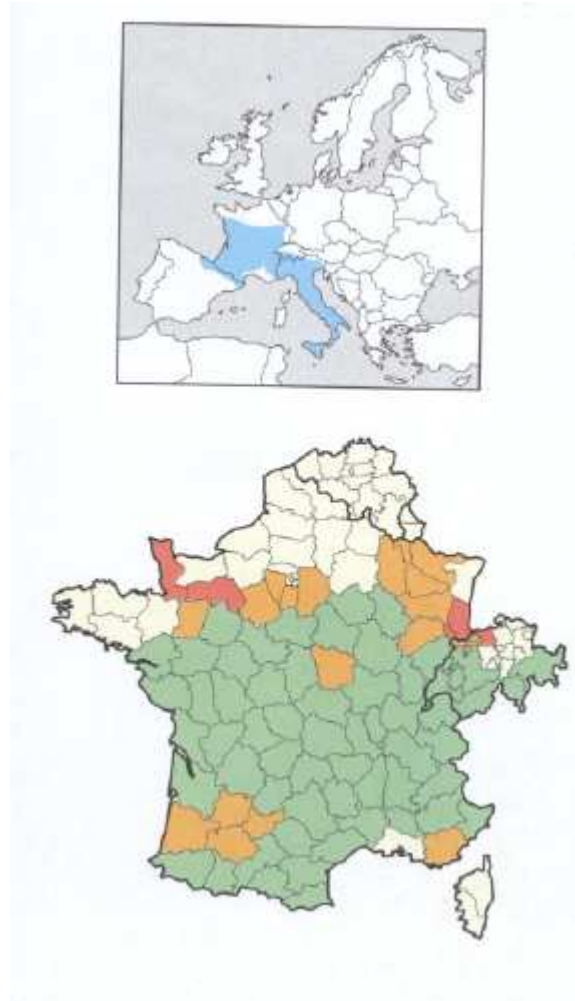




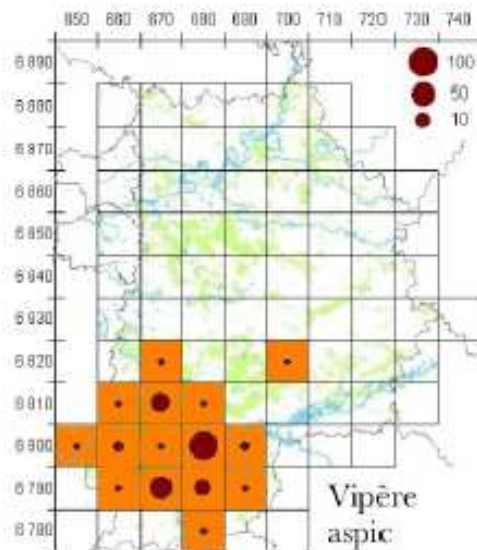
O. GROSSELET



# Répartition Européenne



De 8 à 15 mailles. Voici une aire qui progresse au nord. À chercher entre l'aire principale et la maille isolée 700 – 6820, c'est-à-dire dans les mailles 680 – 6820 : Blandy, Moisenay, Sivry-Courtry, Châtillon-la-Borde, Le Châtelet-en-Brie, Fontaine-le-Port ; 690 – 6810 : Échouboulains, Valence-en-Brie, Laval-en-Brie, Forges, la Grande-Paroisse (nord) ; 690 – 6820 : La Chapelle-Rablais, Fontenailles, Bréau, Les Écrennes



Rareté régionale : AR

Vipère aspic



## Vipère péliade (*Vipera berus* Linnaeus, 1758)

- Longueur totale : 55 à 80 cm.
- Coloration : du gris au noir (mélanisme fréquent) en passant par le beige et le roux pour les femelles. Dessins foncés sur le dos. Ecailles labiales souvent claires.
- Tête : grosses écailles sur le dessus de la tête, museau **non retroussé**  
**1 rangée d'écailles** entre les labiales et l'œil.
- Œil : **pupille verticale**, iris souvent orange à rouge.
- Ecailles dorsales carénées.



Formation samedi 14 mai 2011













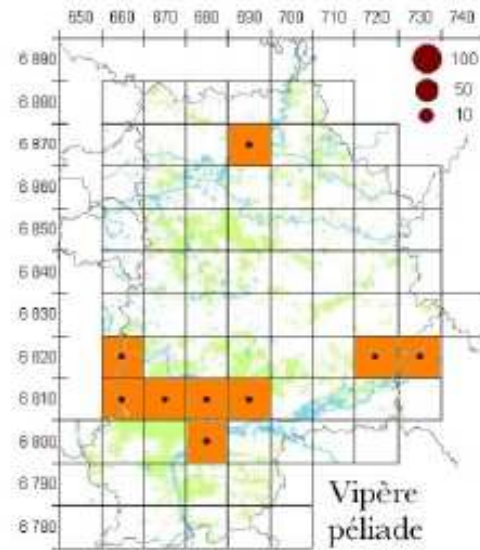


# Répartition Européenne





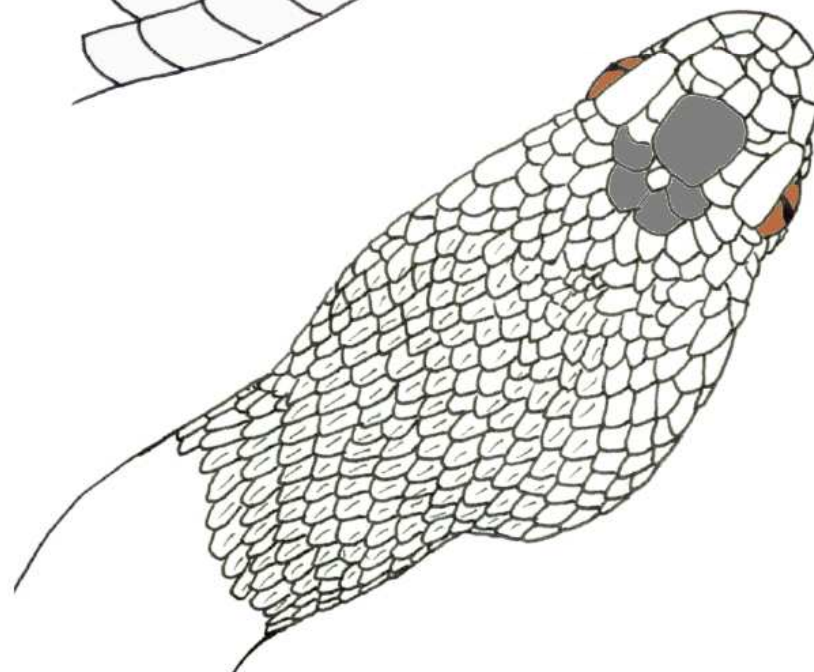
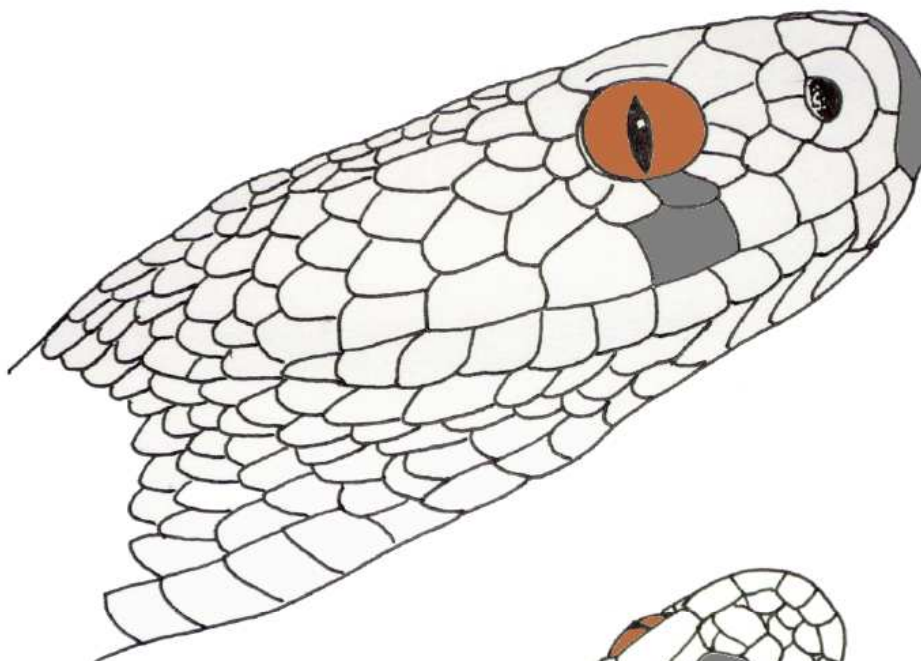
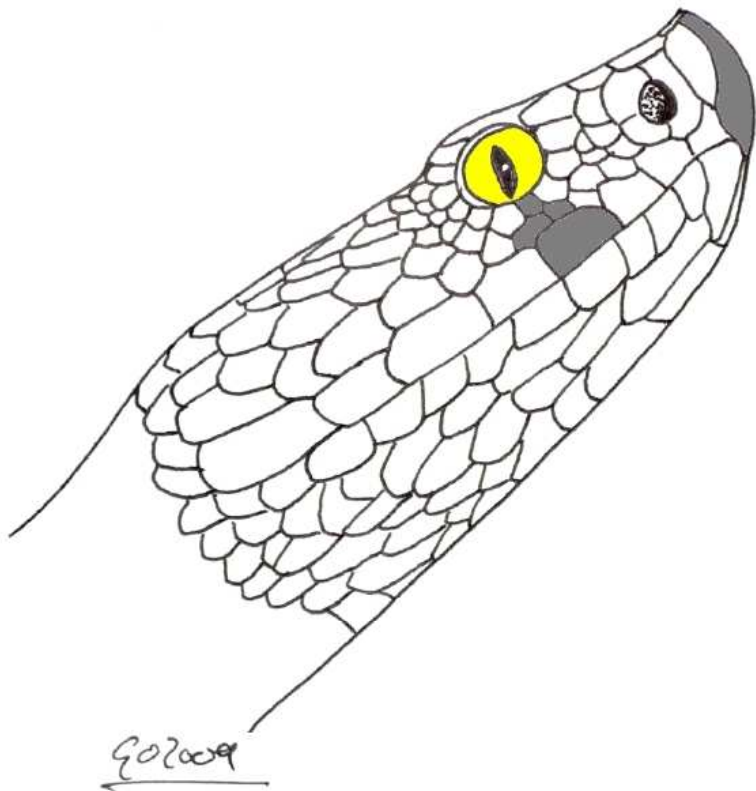
De 8 à 9 mailles. Une aire disjointe. Que se passe-t-il au nord ? Des interrogations sur la maille 680 – 6800, couvrant les débuts du Loing.



Rareté régionale : AC



Vipère péliade



Vipère aspic  
et  
vipère péliade



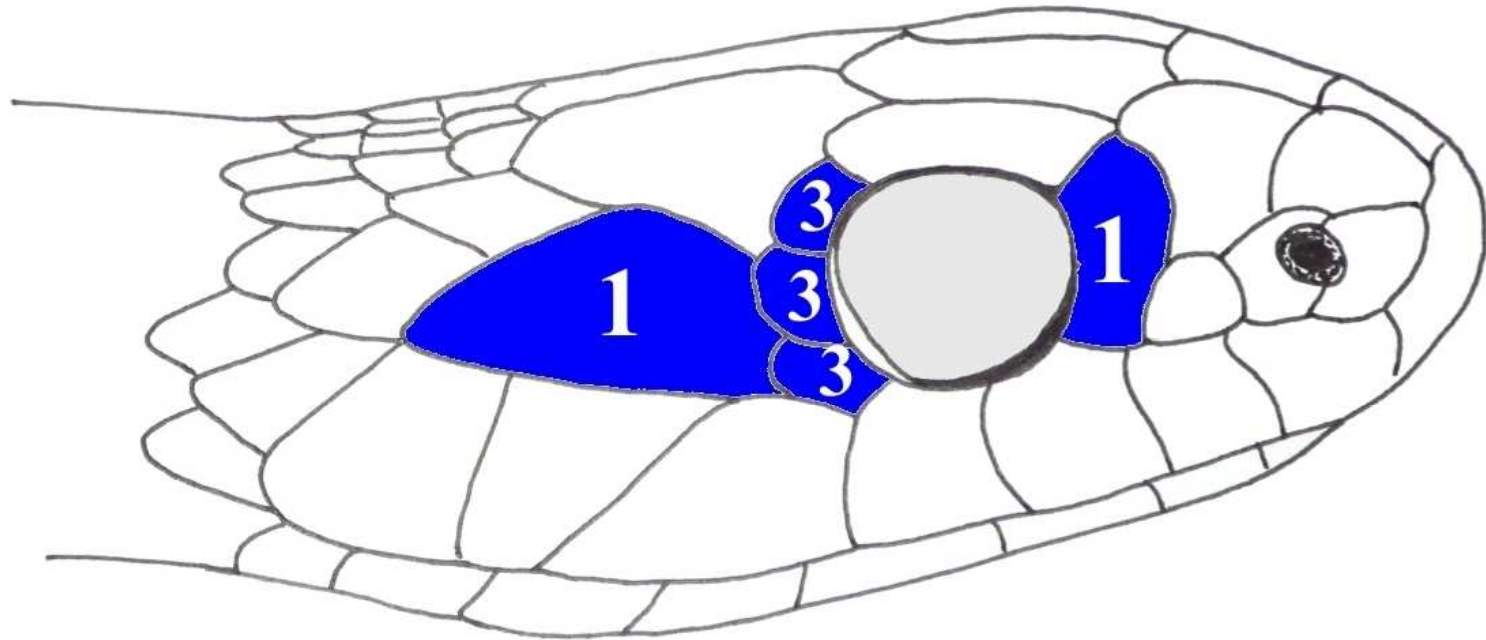


O.GROSSELET



O.GROSSELET

1 écaille temporale : couleuvres d'eau  
2 écailles temporales : couleuvres terrestres



**1 temporale**

**3 post-oculaires**

**1 pré-oculaire**



## Couleuvre à collier (*Natrix natrix* Linnaeus, 1758)

- Longueur totale : 65 à 140 cm.
- Coloration : vert olive, gris ou marron sur le dos, souvent des tâches ou barres verticales sur les flancs. **Collier clair** formé par 2 tâches se rejoignant sur la nuque et **s'estompant avec l'âge**. Face ventrale blanchâtre ou jaunâtre avec motif en damier noir propre à chaque individu.
- Tête : formule 1.3.1
- Œil : **pupille ronde**, iris souvent jaune.
- Ecailles dorsales carénées comme les vipères.



Formation samedi 14 mai 2011









Copyright : M PLANCKE

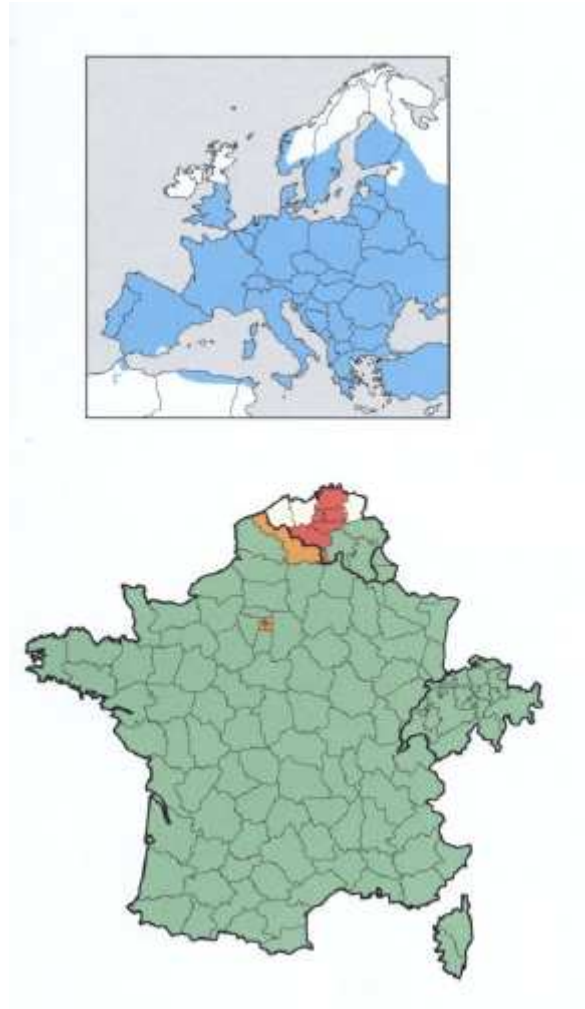






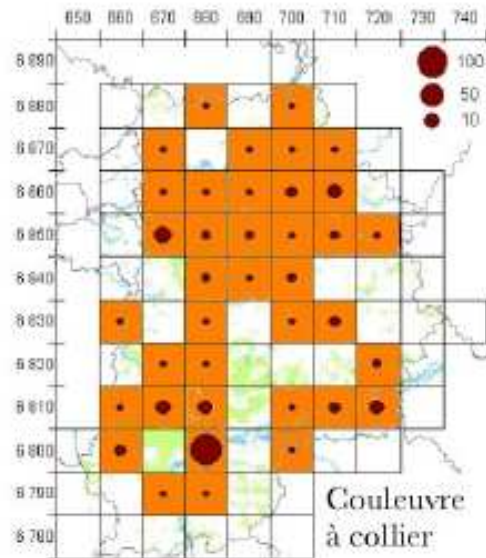


# Répartition Européenne





De 29 à 38 mailles. Quelques lacunes à combler, dont les mailles 680 – 6870 : Vinantes, Cuisy, Le Plessis-aux-Bois, Ivemy, Monthyon, Chauconin-Neufmoutiers, Charmentray, Charny, Villeroy ; 670 – 6800 : Fontainebleau (sud), Ury, Recloses, Bourron-Marlotte, Villiers-sous-Gretz, Gretz-sur-Loing. Que se passe-t-il au centre-sud ? De nombreux témoignages de sa disparition.



Rareté régionale : C

Couleuvre à collier

## Couleuvre vipérine (*Natrix maura* Linnaeus, 1758)

- Longueur totale : 50 à 80 cm.
- Coloration : marron clair à marron verdâtre, souvent un motif en zigzag rappelant celui des vipères sur le dos. Parfois un morphe ligné appelé « *bilineata* » face ventrale en damier irrégulier blanc jaunâtre et noir le plus souvent.
- Tête : formule 1.2.2
- Œil : **pupille ronde**, iris souvent jaune.
- Ecailles dorsales carénées comme les vipères.



Formation samedi 14 mai 2011











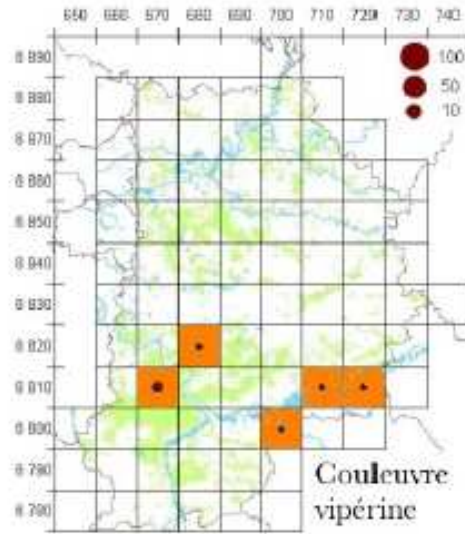


# Répartition Européenne





De 5 à 5 mailles. Stagnation. Que se passe-t-il entre ces deux groupes de mailles ? À chercher sur les rives de la Seine.



Rareté régionale : R



Couleuvre vipérine

# Couleuvre d'esculape (*Zamenis longissimus Laurenti, 1768*)

- Longueur totale : 100 à 160 cm.
- Coloration : dos brun plus ou moins foncé, luisant, très souvent de nombreux **points blancs**. Face ventrale uniforme jaunâtre ou verdâtre.
- Tête : formule 2.2.1
- Œil : **pupille ronde**, iris souvent brun.
- Ecailles dorsales non carénées.



Formation samedi 14 mai 2011





S.PLANCKE











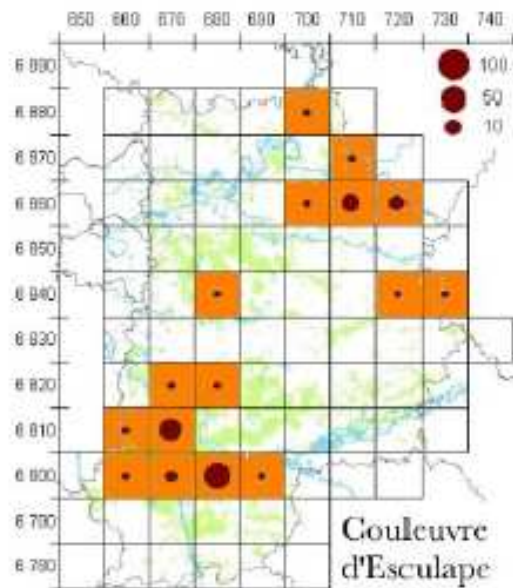




# Répartition Européenne



De 10 à 16 mailles. Une aire disjointe pour une espèce discrète. Une couleuvre à chercher sous les dalles caoutchouc, sous les tôles ou les plaques cimentées. Malheureusement des mâles souvent visibles en mai, écrasés sur les routes.



Rareté régionale : AR



## Coronelle lisse (*Coronella austriaca* Laurenti, 1768)

- Longueur totale : 50 à 70 cm.
- Coloration : dos marron, gris voir cuivré, motif noir en deux rangées de taches mal définies. Grosse tache foncée sur la tête.  
Face ventrale foncée.
- Tête : formule 2.2.1
- Œil : **pupille ronde**, iris souvent brun or.
- Ecailles dorsales non carénées.



Formation samedi 14 mai 2011















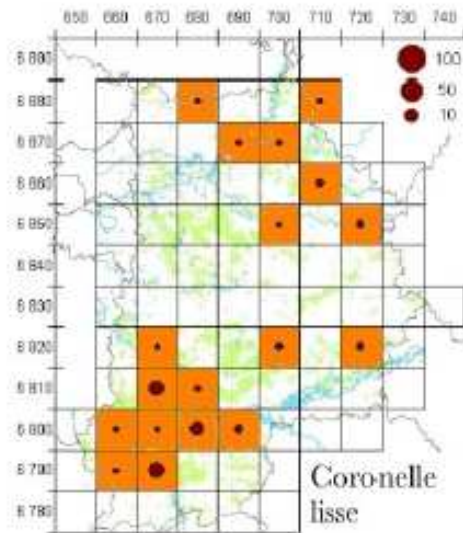


# Répartition Européenne





De 9 à 18 mailles. Une fulgurante progression. Et une aire disjointe. Comme pour la Couleuvre d'Esculape, une espèce discrète, à chercher sous des abris divers, notamment les pierres plates ou à la base des vieux murs.



Rareté régionale : AC



Coronelle lisse

# Couleuvre verte et jaune (*Hierophis viridiflavus* Lacépède, 1789)

- Longueur totale : 80 à 170 cm.

**A SURVEILLER**

- Coloration : corps noir ou vert foncé avec des taches jaunes ou blanc sale formant des barres ou des séries transverses à l'avant du corps. Face ventrale jaune ou blanchâtre avec des taches latérales foncées.

- Tête : formule 2.2.2

- Œil : **pupille ronde**, iris souvent brun or.

- Ecailles dorsales non carénées.



Formation samedi 14 mai 2011

















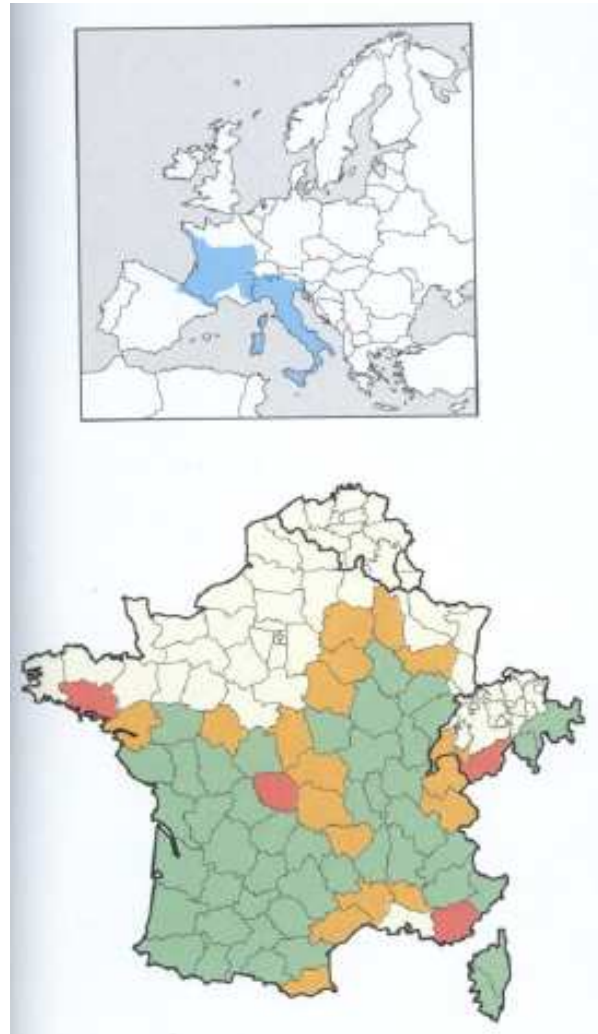
O.GROSSELET



O.GROSSELET



# Répartition Européenne





O.GROSSELET



O.GROSSELET

?



O.GROSSELET



# Les Tortues (très rapidement)

## Cistude d'Europe (*Emys orbicularis* Linnaeus, 1758)

- longueur carapace : 10 à 20 cm.
- poids : 300g à 1kg.



Formation samedi 14 mai 2011

## **Tortue à tempes rouges** (*Emys orbicularis* Linnaeus, 1758)

- longueur carapace : 15 à 25 cm.
- poids : 400g à 3kg.







*... The End ...*