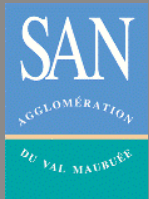
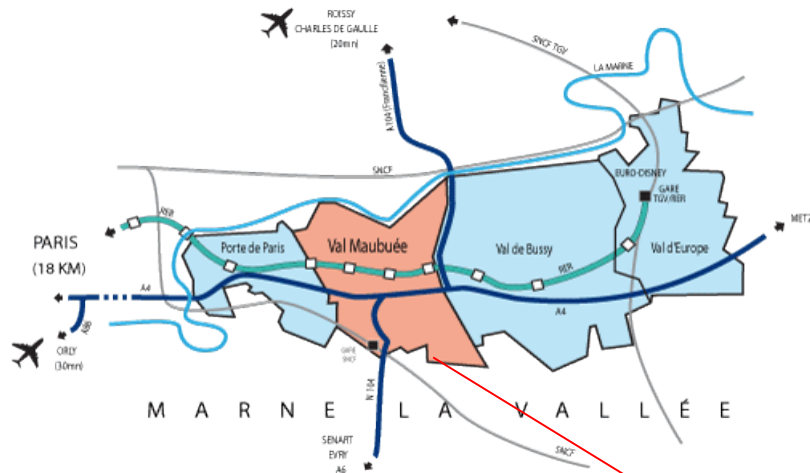


Le SAN Marne-la-Vallée / Val Maubuée

- Présentation du territoire du Val Maubuée
- La politique du Val Maubuée en matière d'aménagement des bords de Marne

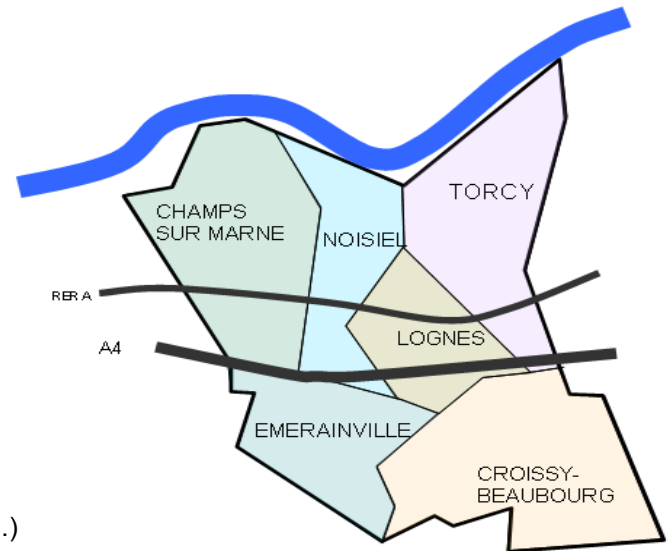


Situation géographique



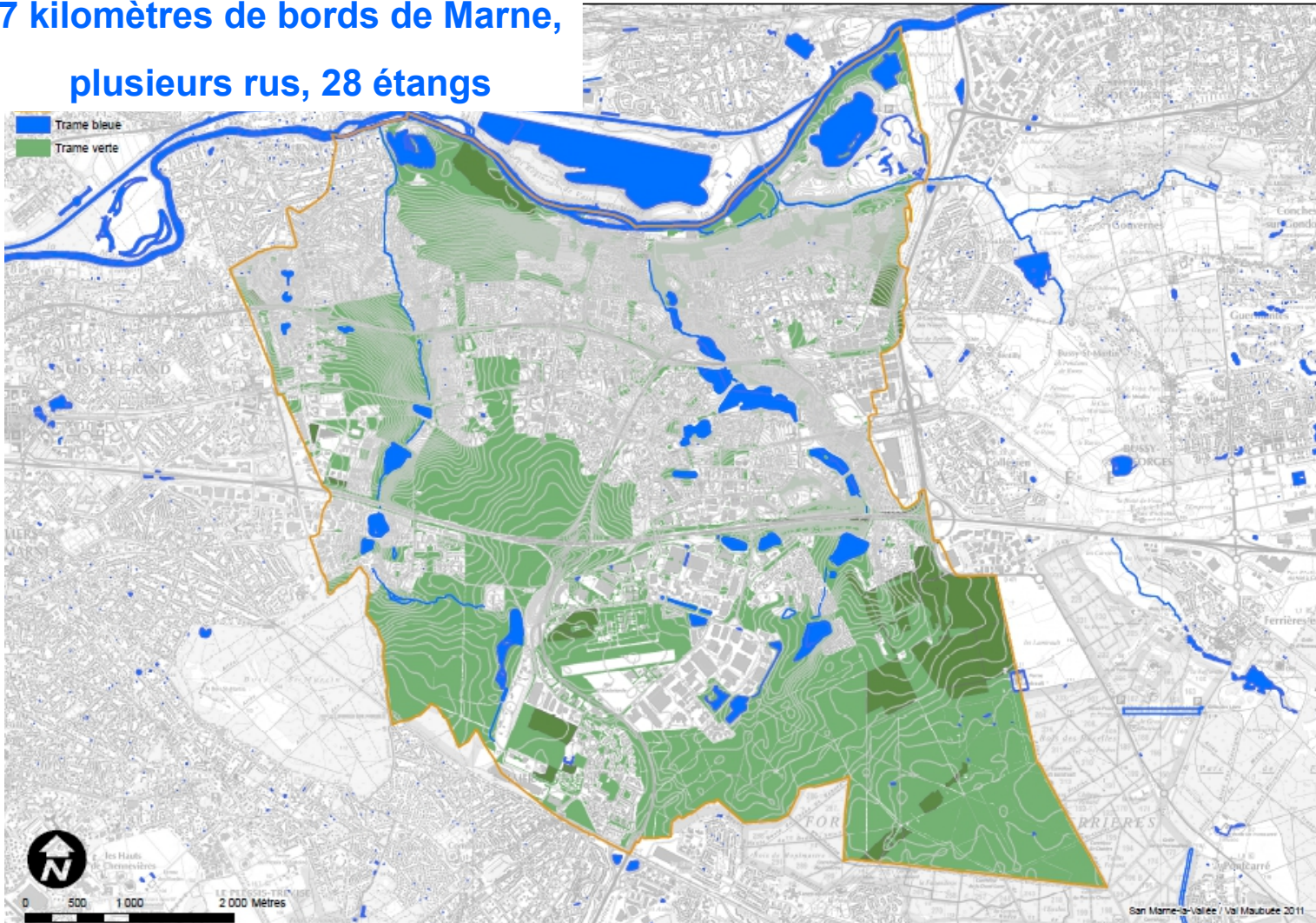
SAN Val Maubuée

- 6 communes
- création de la ville nouvelle dans les années 70 et 80
- 86 000 habitants
- Compétences :
 - Environnement (eau, assainissement, réseau de chaleur,...)
 - Urbanisme (SCOT, transport,...)
 - Gestion d'équipements intercommunaux (espaces verts, médiathèques, piscines, conservatoires,...)



Trame verte et bleue

7 kilomètres de bords de Marne,
plusieurs rus, 28 étangs



1.700 ha « d'espaces ouverts jardinés » sur une superficie totale de 3.800 ha



➤ Une ville nouvelle aménagée de part et d'autre du RER



➤ les étangs : rôle d'assainissement et de régulation des eaux de pluie



Parc de Ibis – Latitude Nord



La ville...
...et ses étangs



Parc du Segrais




➤ la chaîne des étangs dans leurs écrans végétalisés

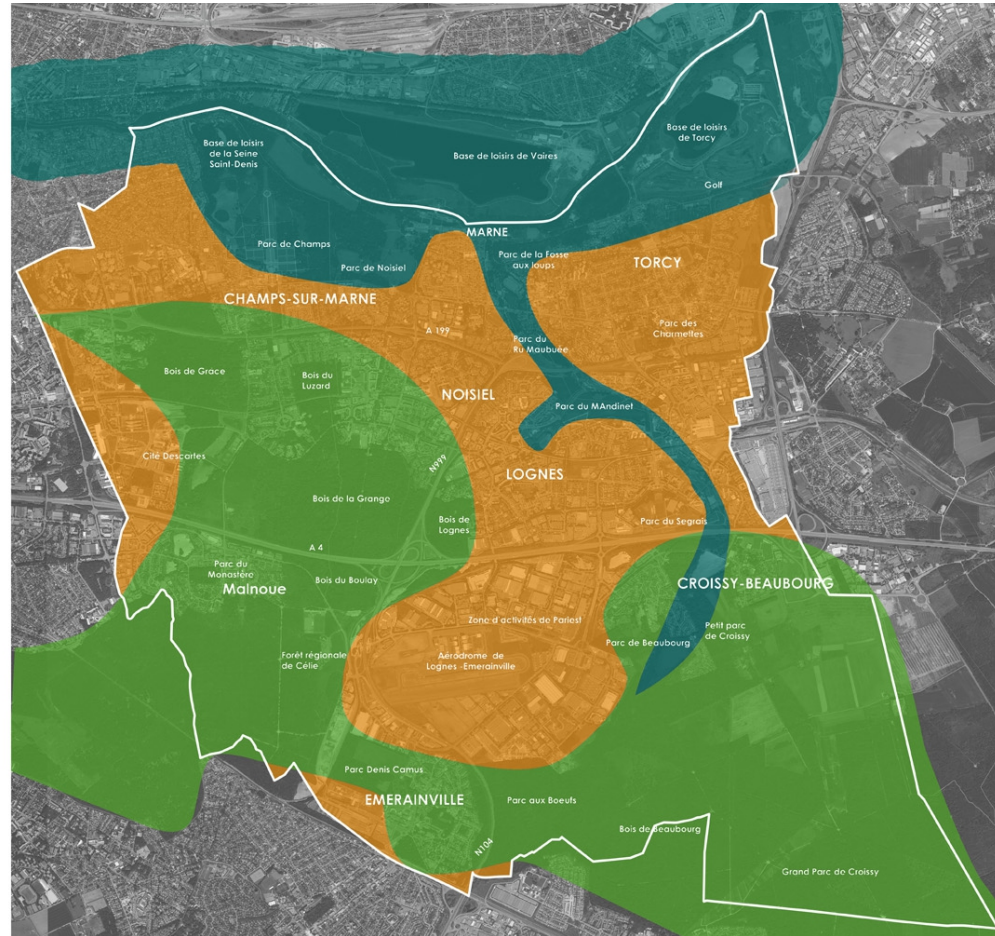


La ville...
...et ses bases de loisirs
dédiées à la détente et
aux jeux en plein air



SCOP / EUROS CAPES

-  TRAME BLEUE.
-  TRAME JARDINÉE.
-  TRAME BOISÉE.



- Analyse paysagère des différents sites
- Définition de 3 unités paysagères : « eau » - forêt » - « ville »
- Intégration dans le SCoT
- Projet Européen EUROS CAPES

Redécouvrir les bords de Marne

Un fort atout

- des berges très peu urbanisées

... mais un inconvénient

- peu de contact direct entre ville et Marne

Plusieurs objectifs

- Retrouver un lien entre la ville et la Marne
- Offrir un réseau de promenades
- Valoriser le patrimoine naturel et architectural
- Favoriser les activités aquatiques



Promenade de Champs-sur-Marne



➤ Réalisation : 1998 - 1999

Un quai « flânerie » partagé entre vélos et piétons

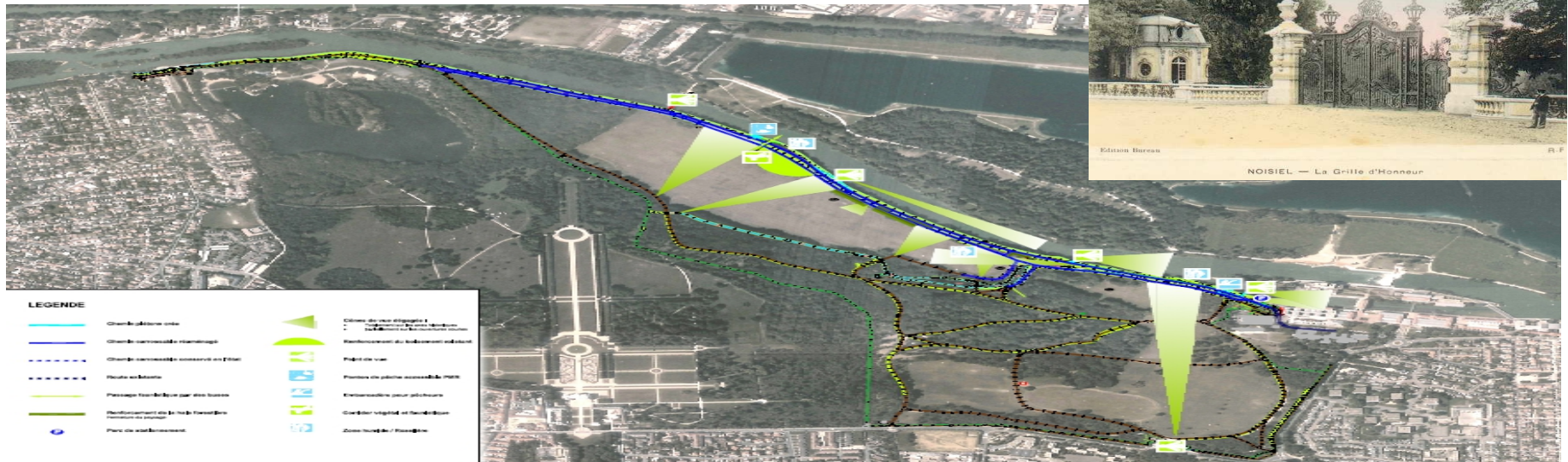




Le Parc de Noisiel

Le parc paysager de Noisiel:

- 90 ha de prairie et de bois
- 2 km de berge le long de la Marne



Parc de Noisiel

- Aménagement du parking et de l'entrée Est du parc de Noisiel pour valoriser l'accès au site et sécuriser le cheminement des piétons à travers le parking
- Aménagements paysagers de part et d'autre du chemin de halage et du chemin des berges en valorisant les points de vue vers la Marne (chute d'eau du barrage et cathédrale Menier) et vers la grande prairie
- Création de pontons d'observation le long de la Marne et d'un ponton pour le stationnement des barques de pêcheurs en amont de la passerelle flottante
- Réhabilitation écologique et paysagère de la « Rivière Anglaise », création d'une zone humide traversée par un platelage et reconstruction de 3 passerelles piétonnes



avant



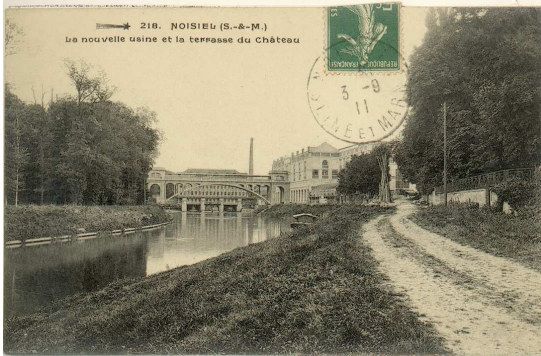
apres

Promenade de la chocolaterie Menier



➤ Réalisation : 1995

Promenade le long d'un monument historique, « cathédrale », moulin, écluse, passerelle...



« Balade » Menier



➤ Réalisation : 1995



Un espace de liberté le
long de la Marne entre
ville et nature...

...eau et ciel



Les jardins des Bords de Marne



Site Nestlé

Base de loisirs



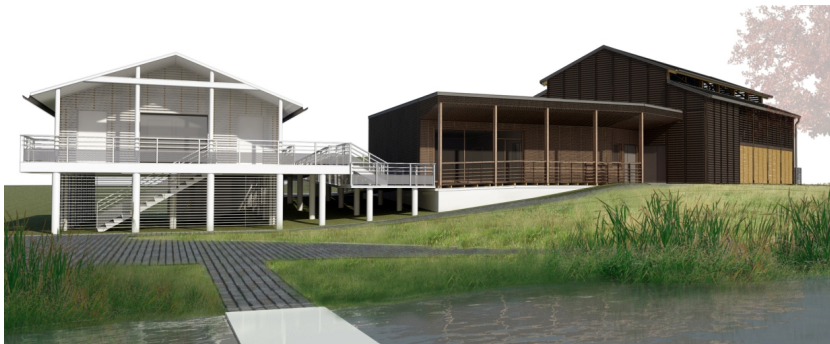
➤ Réalisation : 2010 - 2011

Aménagement du chemin des berges

Une succession de séquences pour se détendre, rêver, contempler...



Construction du club nautique et aménagement paysager du hameau du moulin



Aménagement d'un pôle nautique pour des activités sportives autour de l'eau